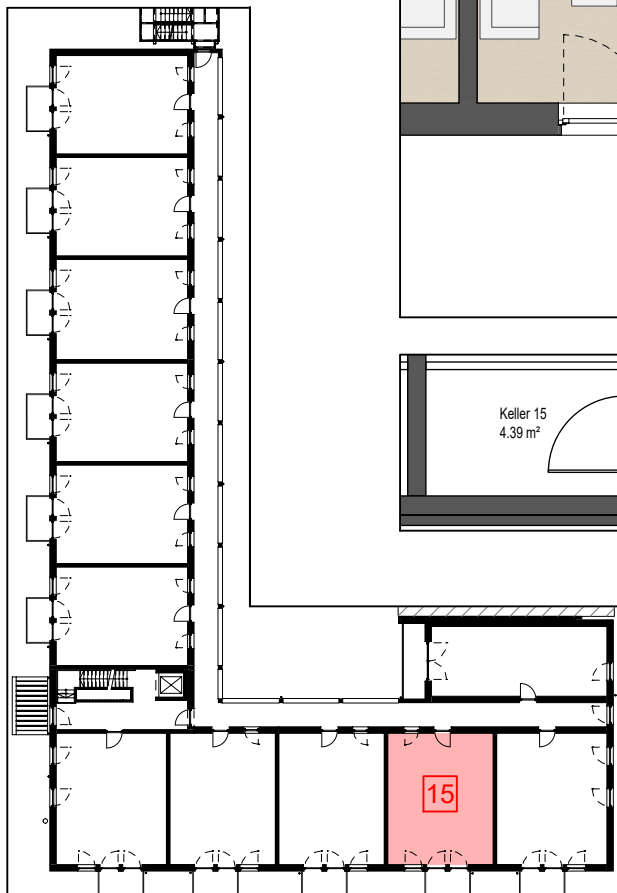
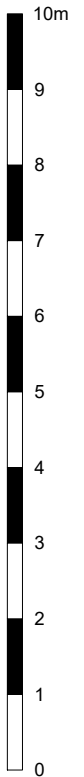
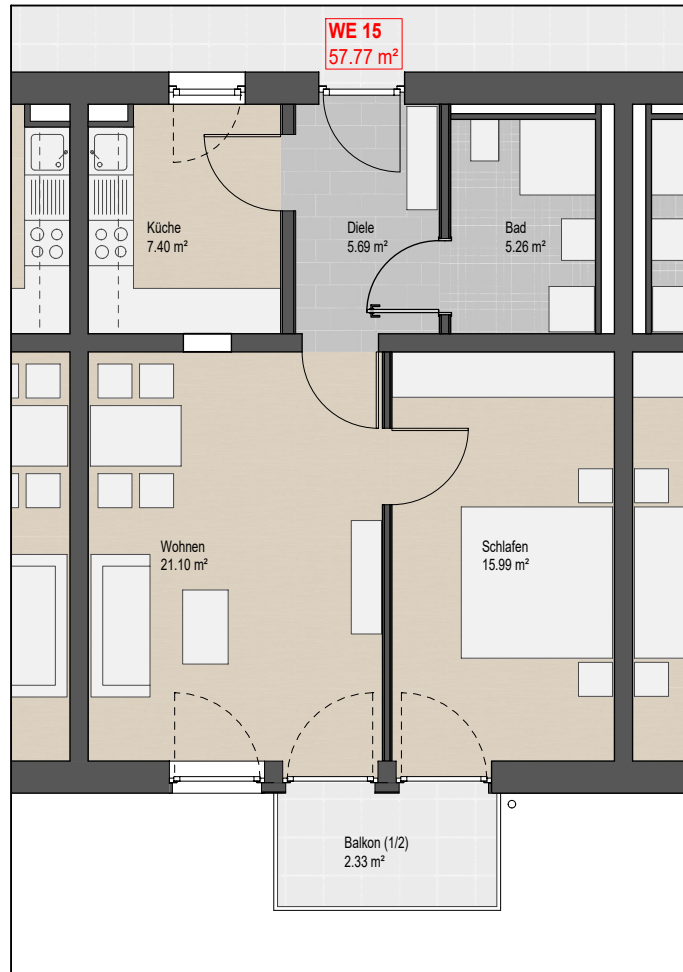
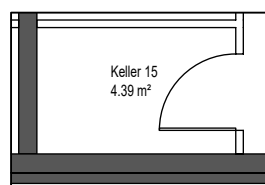


2 - Zimmer - Wohnung im 1. Obergeschoss

55,44 m² Wohnfläche
 + 2,33 m² Balkon (1/2)
 = 57,77 m² WE 15 gesamt



Lage WE im 1. Obergeschoss



Bauvorhaben:
 Neubau einer Wohnanlage in
 Regenstein, Goethestraße 1
 Katholisches Wohnungsbau- und Siedlungswerk
 der Diözese Regensburg GmbH
 Großprüfung 7
 93049 Regensburg

Planinhalt:

4192_1_15

Architekt:

PEITHNER
 architekten

Dechbettener Straße 5c | 93049 Regensburg
 Tel 0941 296930 | architekten@peithner.de

Maßstab: 1:100