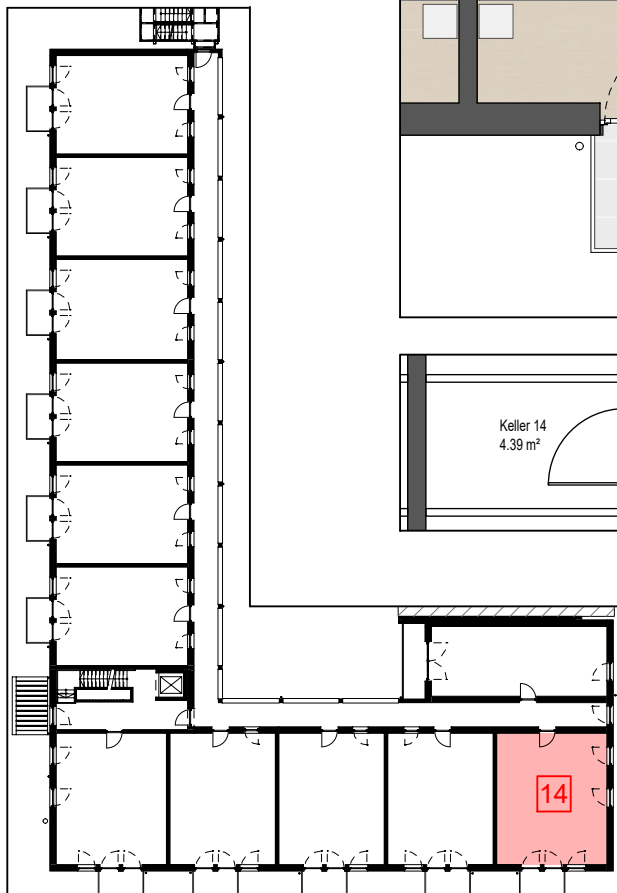
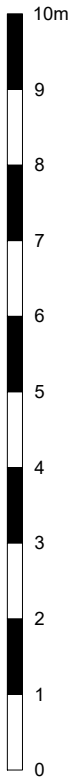
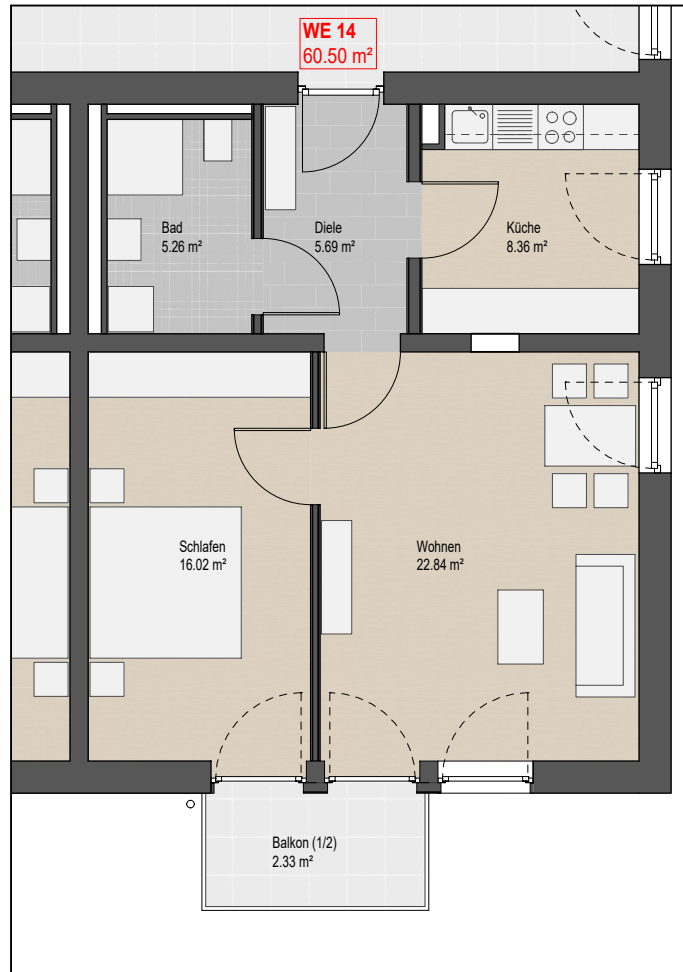
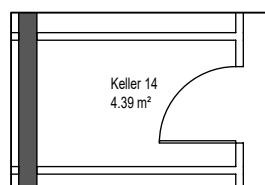


2 - Zimmer - Wohnung im 1. Obergeschoss

58,17 m² Wohnfläche
+ 2,33 m² Balkon (1/2)
= 60,50 m² WE 14 gesamt



Lage WE im 1. Obergeschoss



Bauvorhaben:
Neubau einer Wohnanlage in
Regenstauf, Goethestraße 1
Katholisches Wohnungsbau- und Siedlungswerk
der Diözese Regensburg GmbH
Großprüfung 7
93049 Regensburg

Planinhalt:

4192_1_14

Architekt:

PEITHNER
architekten

Dechbettener Straße 5c | 93049 Regensburg
Tel 0941 296930 | architekten@peithner.de

Maßstab: 1:100