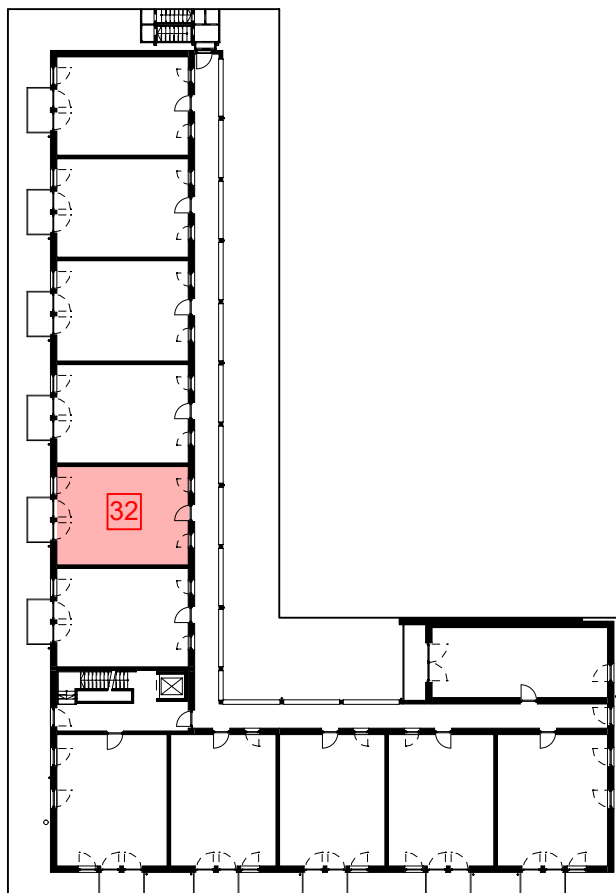
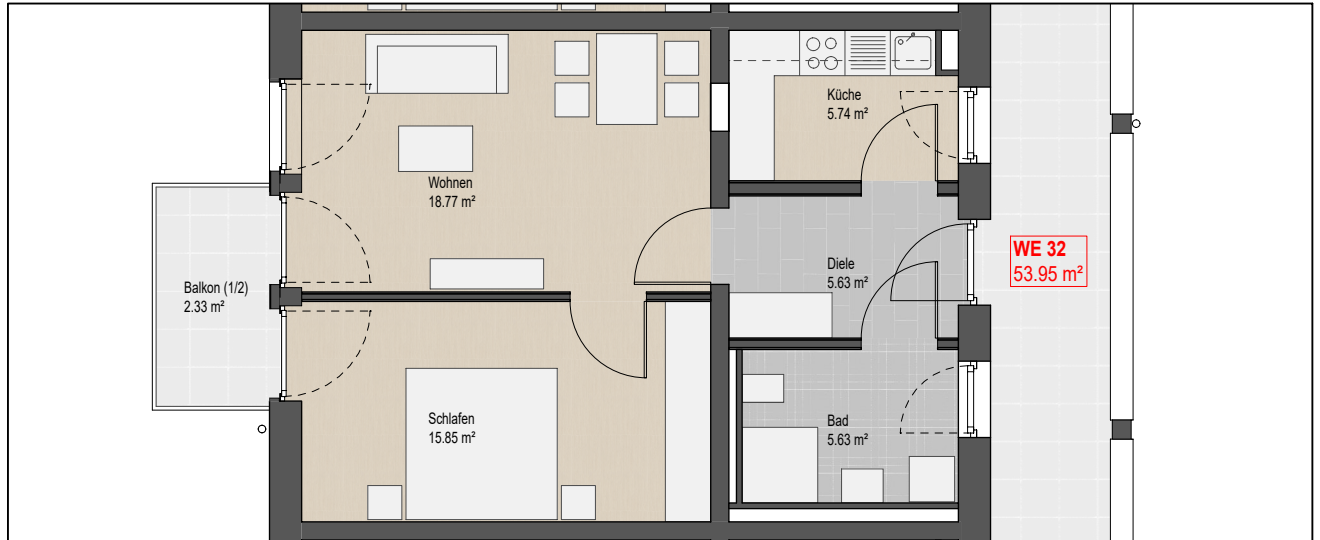
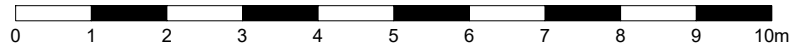
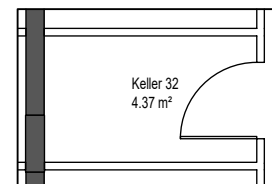


# 2 - Zimmer - Wohnung im 2. Obergeschoss

51,62 m<sup>2</sup> Wohnfläche  
+ 2,33 m<sup>2</sup> Balkon (1/2)  
= 53,95 m<sup>2</sup> WE 32 gesamt



Lage WE im 2. Obergeschoss



Bauvorhaben:  
Neubau einer Wohnanlage in  
Regenstauf, Goethestraße 1  
Katholisches Wohnungsbau- und Siedlungswerk  
der Diözese Regensburg GmbH  
Großprüfung 7  
93049 Regensburg

Planinhalt:

4192\_1\_32

Architekt:

**PEITHNER**  
architekten

Dechbettener Straße 5c | 93049 Regensburg  
Tel 0941 296930 | [architekten@peithner.de](mailto:architekten@peithner.de)

Maßstab: 1:100