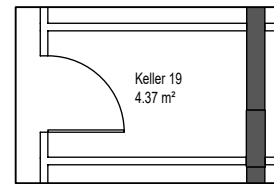
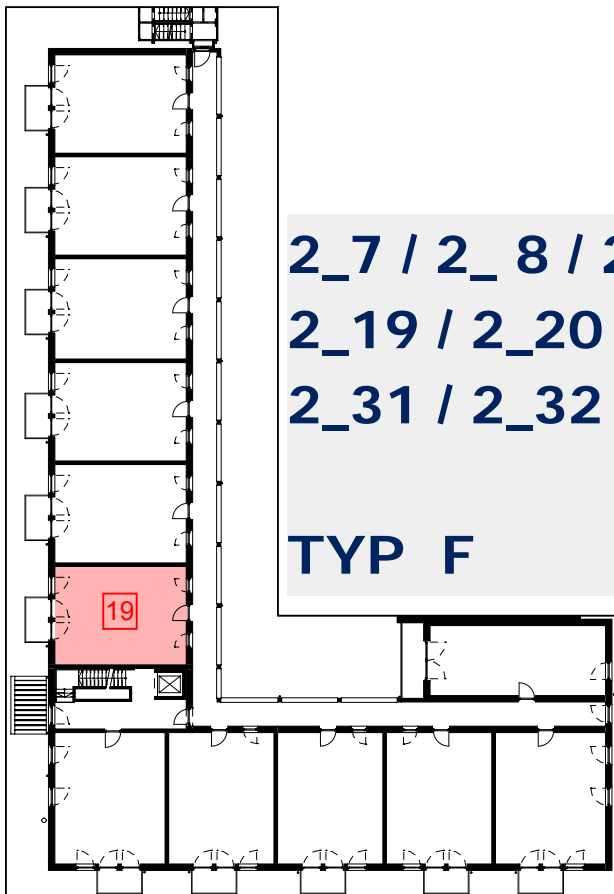
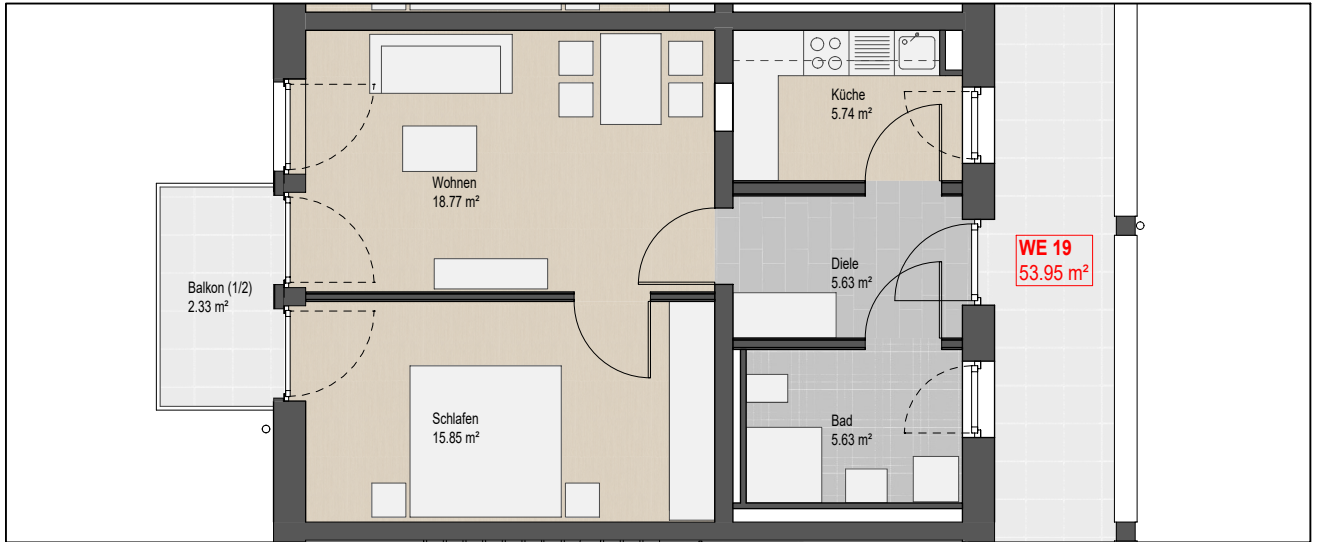
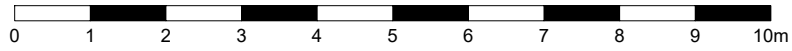


2 - Zimmer - Wohnung im 1. Obergeschoss

51,62 m² Wohnfläche
 + 2,33 m² Balkon (1/2)
 = 53,95 m² WE 19 gesamt



2_7 / 2_8 / 2_9 / 2_10 / 2_11 / 2_12
 2_19 / 2_20 / 2_21 / 2_22 / 2_23 / 2_24
 2_31 / 2_32 / 2_33 / 2_34 / 2_35 / 2_36

TYP F

Lage WE im 1. Obergeschoss

Bauvorhaben:
 Neubau einer Wohnanlage in
 Regenstauf, Goethestraße 1
 Katholisches Wohnungsbau- und Siedlungswerk
 der Diözese Regensburg GmbH
 Großprüfung 7
 93049 Regensburg

Planinhalt:

4192_1_19

Architekt:

PEITHNER
 architekten

Dechbettener Straße 5c | 93049 Regensburg
 Tel 0941 296930 | architekten@peithner.de

Maßstab: 1:100