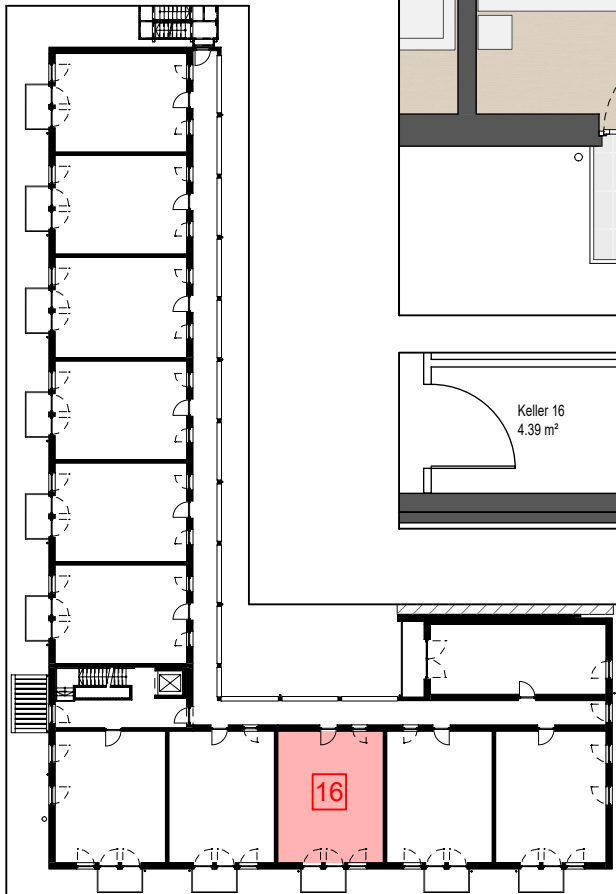
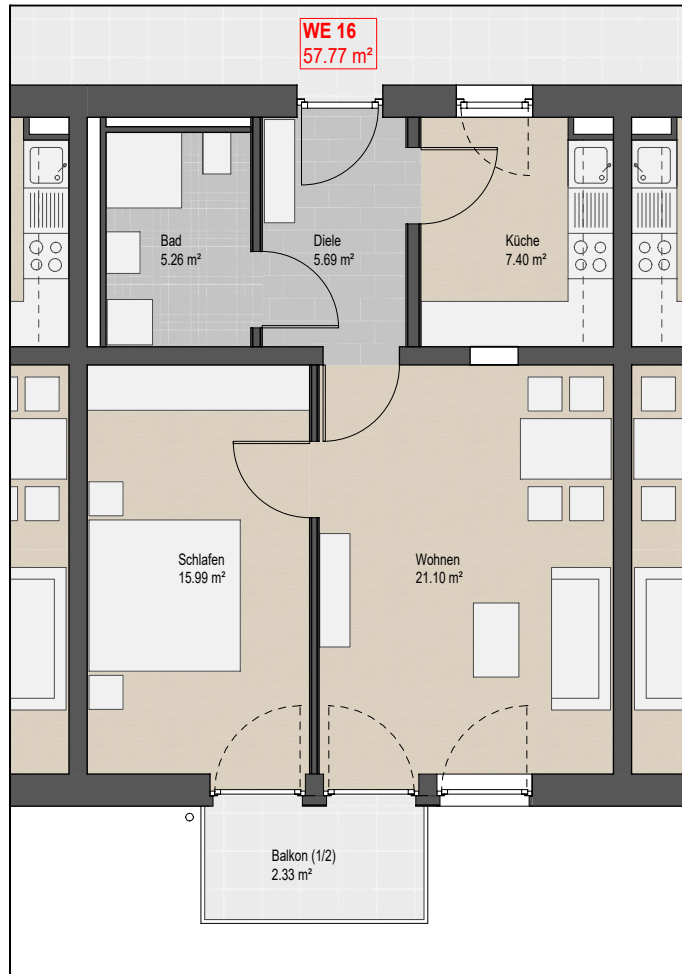
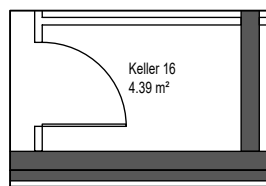


## 2 - Zimmer - Wohnung im 1. Obergeschoss

55,44 m<sup>2</sup> Wohnfläche  
 + 2,33 m<sup>2</sup> Balkon (1/2)  
 = 57,77 m<sup>2</sup> WE 16 gesamt



Lage WE im 1. Obergeschoss



**2\_4 Senioren**  
**2\_5 Senioren**  
**2\_16 Senioren**  
**2\_17 Senioren**  
**2\_28 / 2\_29**  
**2\_40 / 2\_41**  
**TYP D**

Bauvorhaben:  
 Neubau einer Wohnanlage in  
 Regenstein, Goethestraße 1  
 Katholisches Wohnungsbau- und Siedlungswerk  
 der Diözese Regensburg GmbH  
 Großprüfung 7  
 93049 Regensburg

Planinhalt:

4192\_1\_16

Architekt:

**PEITHNER**  
 architekten

Dechbettener Straße 5c | 93049 Regensburg  
 Tel 0941 296930 | architekten@peithner.de

Maßstab: 1:100