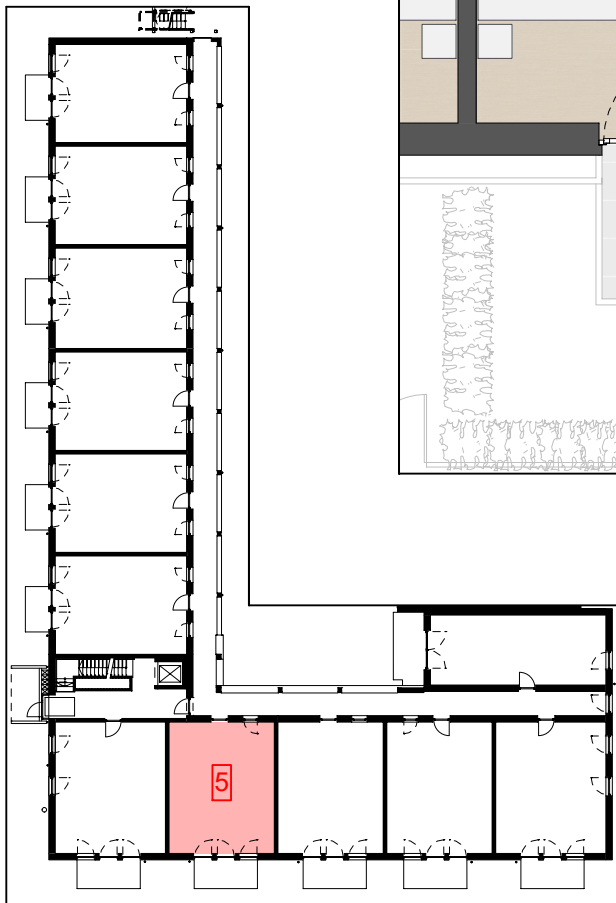
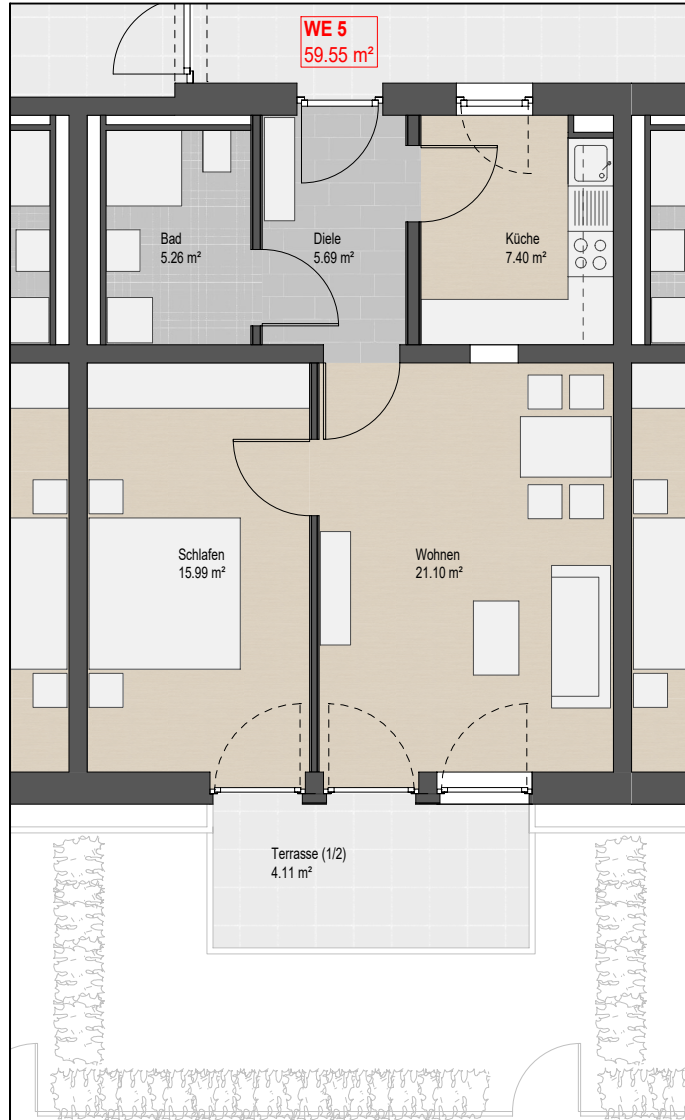
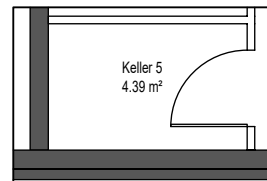


# 2 - Zimmer - Wohnung im Erdgeschoss

55,44 m<sup>2</sup> Wohnfläche  
 + 4,11 m<sup>2</sup> Terrasse (1/2)  
 = 59,55 m<sup>2</sup> WE 5 gesamt



Lage WE im Erdgeschoss



Bauvorhaben:  
 Neubau einer Wohnanlage in  
 Regenstein, Goethestraße 1  
 Katholisches Wohnungsbau- und Siedlungswerk  
 der Diözese Regensburg GmbH  
 Großprüfung 7  
 93049 Regensburg

Planinhalt:

4192\_1\_5

Architekt:

**PEITHNER**  
 architekten

Dechbettener Straße 5c | 93049 Regensburg  
 Tel 0941 296930 | architekten@peithner.de

Maßstab: 1:100